

「めざます企業の繁栄と社会への貢献」

# 法人会入会のおすすめ

## 法人会の入会メリット

- メリット1 税務および経営などの研修会に参加することにより企業経営、節税などに役立つ。
- メリット2 生きた情報や幅広い知識を吸収し、行動半径が広がる。そんな異業種企業交流の場を提供。
- メリット3 時局にあった講演会等に参加できる。
- メリット4 地元金融機関より会員向けビジネスローンの金利優遇制度が受けられる。
- メリット5 法人会の福利厚生制度を利用可能。
  - ・経営者大型総合保障制度（掛金を全額損金勘定に算入可能）
  - ・年金共済制度やがん保険制度
  - ・契約厚生施設の割引利用（ホテル・レジャー施設など）
  - ・生活習慣病健診
  - ・日曜日にできる脳ドック検診
- メリット6 新規加入会員は広報誌「法人きさらづ」に広告無料掲載できる。
- メリット7 ホームページ上に自社の広告を掲載できる。
- メリット8 会員割引制度を利用できる。
- メリット9 広報誌「法人きさらづ」および全法連発行「ほうじん」が年4回配布される。
- メリット10 研修旅行、ゴルフコンペなど親睦事業に参加できる。
- メリット11 入会時、経営、税務関係などお役立ち冊子の進呈。

## 委員会の主な仕事の内容

- |  |   |
|--|---|
| <p><b>総務委員会</b></p> <ul style="list-style-type: none"> <li>●総会、理事会はじめ各種会議の実施、管理</li> <li>●定款・諸規定の管理、改変</li> <li>●予算案の作成と予算の適正執行の管理</li> <li>●決算書の作成</li> <li>●財産の管理</li> </ul>           | <p><b>社会貢献委員会</b></p> <ul style="list-style-type: none"> <li>●地域社会貢献活動の検討企画「芝生化プロジェクト」</li> <li>●幼稚園、保育園の園庭の緑地化事業</li> <li>●地域関係諸団体との協力、調整</li> </ul>                                       |
| <p><b>広報委員会</b></p> <ul style="list-style-type: none"> <li>●広報誌「法人きさらづ」の年4回の発行</li> <li>●公聴活動の実施</li> <li>●ホームページの管理、更新</li> </ul>   | <p><b>厚生委員会</b></p> <ul style="list-style-type: none"> <li>●「経営者大型総合保障制度」の加入促進</li> <li>●年2回の「生活習慣病健診」と「脳ドック検診」の実施</li> <li>●レジャー施設などの福利厚生施設割引制度の協定</li> <li>●会員親睦チャリティーゴルフ大会の実施</li> </ul> |
| <p><b>研修委員会</b></p> <ul style="list-style-type: none"> <li>●公開講座（講演会・研修会）の実施</li> <li>●地区・支部研修の管理推奨</li> <li>●新設法人、決算法人の説明会、年末調整説明会の実施</li> <li>●会員向けの経営、法務相談会などの実施</li> </ul>           | <p><b>組織委員会</b></p> <ul style="list-style-type: none"> <li>●会員増強キャンペーンの実施（e-Tax普及拡大と協力した増強計画）</li> <li>●会員サービスとしての会員企業の紹介と会員割引制度の検討</li> <li>●会員研修旅行の実施</li> </ul>                          |
| <p><b>税制委員会</b></p> <ul style="list-style-type: none"> <li>●税制改正の要望提言のとりまとめ</li> <li>●四市の新成人への「税」の研修教材の購入、配布</li> <li>●税制セミナーの実施</li> <li>●千葉県税理士会木更津支部との協力による会員向けの税務相談会などの実施</li> </ul> |   |

個人情報の取り扱いについて  
 当会は、会員企業に係る「個人情報」を、研修会・諸会議等の開催通知、機関誌等の送付、並びに福利厚生制度等のご案内など、本会の事業活動のために利用し、それ以外の目的で利用することは一切ございません。

公益社団法人 木更津法人会 個人情報取り扱い係



やさしい税金クイズ大会



租税教室



芝生化プロジェクト



公開講座



定時総会



女性部会社会貢献事業  
小泉純一郎氏講演会



法人会キャラクター けんたくん



公益社団法人 木更津法人会

〒292-0838 木更津市潮浜 1-17-59 木更津商工会館4階  
 TEL.0438-37-7720 FAX.0438-37-7740  
 E-mail:ki.houjn@gaea.ocn.ne.jp  
 http://www.kisarazu-houjinkai.or.jp



## 法人会の三大テーマ

健全なる  
経営

正しい  
納税

社会  
貢献

## 法人会の目的

- 1 適正な申告納税制度の普及啓蒙
- 2 税務・経営研修会などを開催し、企業経営をバックアップ
- 3 納税者の立場で新しい公平な税制の実現を目指し税制改正要望を行う。
- 4 地域の企業経営者と異業種交流を行い相互信頼を深める。
- 5 青少年健全育成や環境問題への取り組みなど地域社会貢献活動を行う。

## 会員の区分

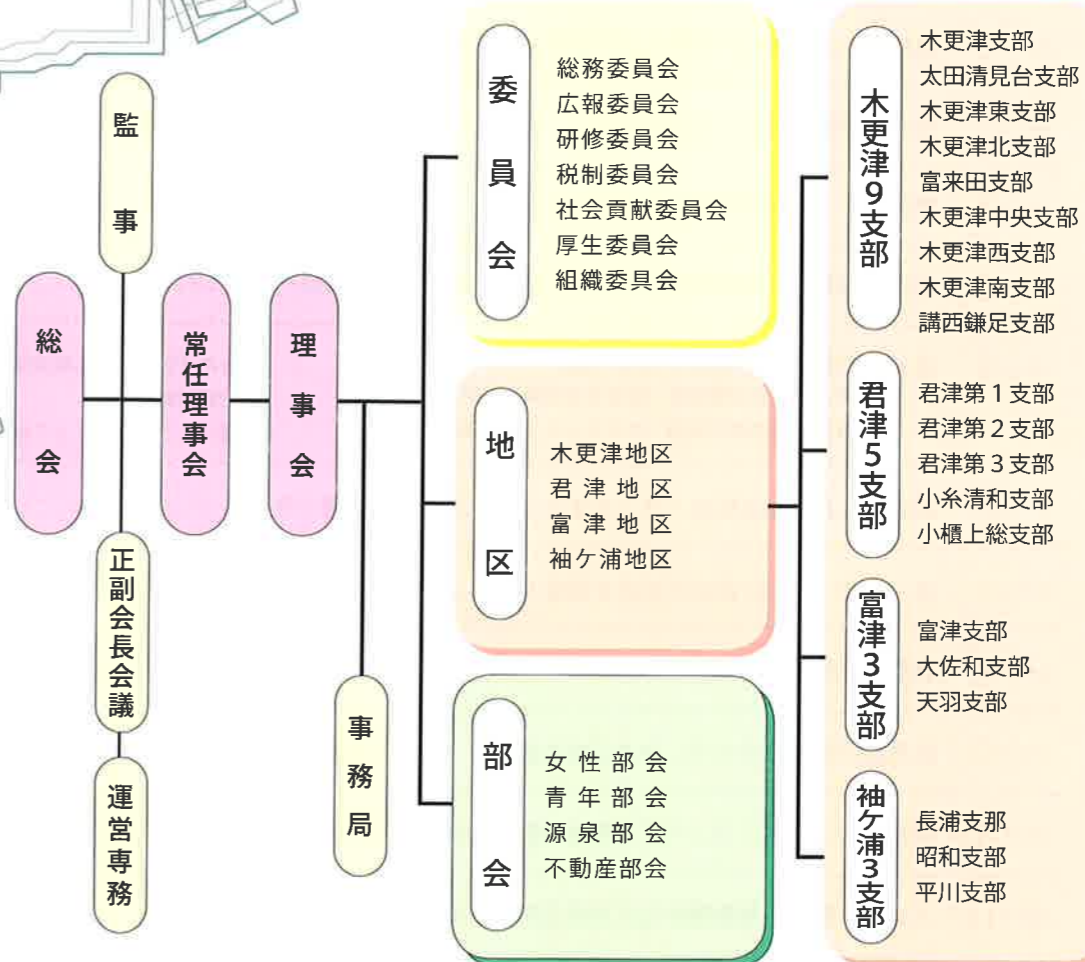
- 正会員……四市に本店又は事業所を置く法人 (議決権あり)
- 準会員……四市に複数の支店及び営業所を構える法人 (議決権なし)
- 賛助会員……本会の事業を賛助する方〈法人・個人問わず〉 (議決権なし)

## 会費お支払いのお願い・新入会員は初年度年会費無料

ご入会ご了承の場合は、下記基準により会費のご納入をお願い致します。  
また、当会では、預金口座振替制度による会費の納入方法を推進しております。貴社におかれましても、ぜひご利用頂きますようお願い申し上げます。  
なお、会費の納入は原則として会計年度(4月1日より翌年3月末日まで)により1年分を一括納入して頂くことになっています。ただし、入会初年度に限り年会費は無料とさせていただきます。

会員区分	形態	資本金	年額金額
[正会員]		300万円以下	8,400円
		300万円超～500万円未満	9,600円
		500万円以上～1,000万円未満	10,800円
		1,000万円	13,200円
		1,000万円超～2,000万円未満	14,400円
		2,000万円以上～3,000万円未満	16,800円
	3,000万円以上	22,800円	
	宗教法人・学校法人等		6,000円
	特定非営利活動法人(NPO法人)		8,400円
	複数法人(管内に現会員企業と同一の代表者が経営する法人企業の事)		1,200円
	支店法人・四市にひとつの支店を置く法人・旗艦支店		12,000円
	日本郵便局(株)各郵便局		12,000円
[準会員]	四市に複数の支店を構える事業所		12,000円
[賛助会員]			12,000円

## 公益社団法人 木更津法人会 組織図



## 支部名

ご入会の場合、下記の支部に所属し、地区・支部活動に参加できます。

地区	支部数	支部名	所属地域
木更津地区	9支部	木更津、太田清見台、木更津東、木更津北、富来田、木更津中央、木更津西、木更津南、請西鎌足	木更津駅東口周辺・長須賀地区など、伊豆島・太田・清見台地区など、祇園・中郷・清川地区など、岩根・高柳・江川・久津間・金田地区など、馬来田・富岡地区など、木更津駅西口周辺・富士見・中央・吾妻・新宿地区など、新田・貝淵・潮見・潮浜地区など、桜井・小浜・畑沢・大久保・八幡台地区など、文京・幸町・真舟・請西・矢那地区など
君津地区	5支部	君津第1、君津第2、君津第3、小糸清和、小櫃上総	久保・中野・周南・貞元地区など、坂田・陽光台・君津台・人見・大和田・君津地区など、南子安・北子安・李師・内箕輪・外箕輪・法木作・八重原地区など、小糸・清和地区など、小櫃・久留里・松丘・亀山地区など
富津地区	3支部	富大、天佐、和天	大堀・飯野・青木・富津地区など、大貫・佐貫地区など、湊・環・竹岡・金谷地区など
袖ヶ浦地区	3支部	長平、昭和、浦和	長浦・蔵波・北袖・南袖地区など、奈良輪・坂戸市場・神納・飯富・三ツ作・のぞみ野地区など、横田・平岡・中川地区など